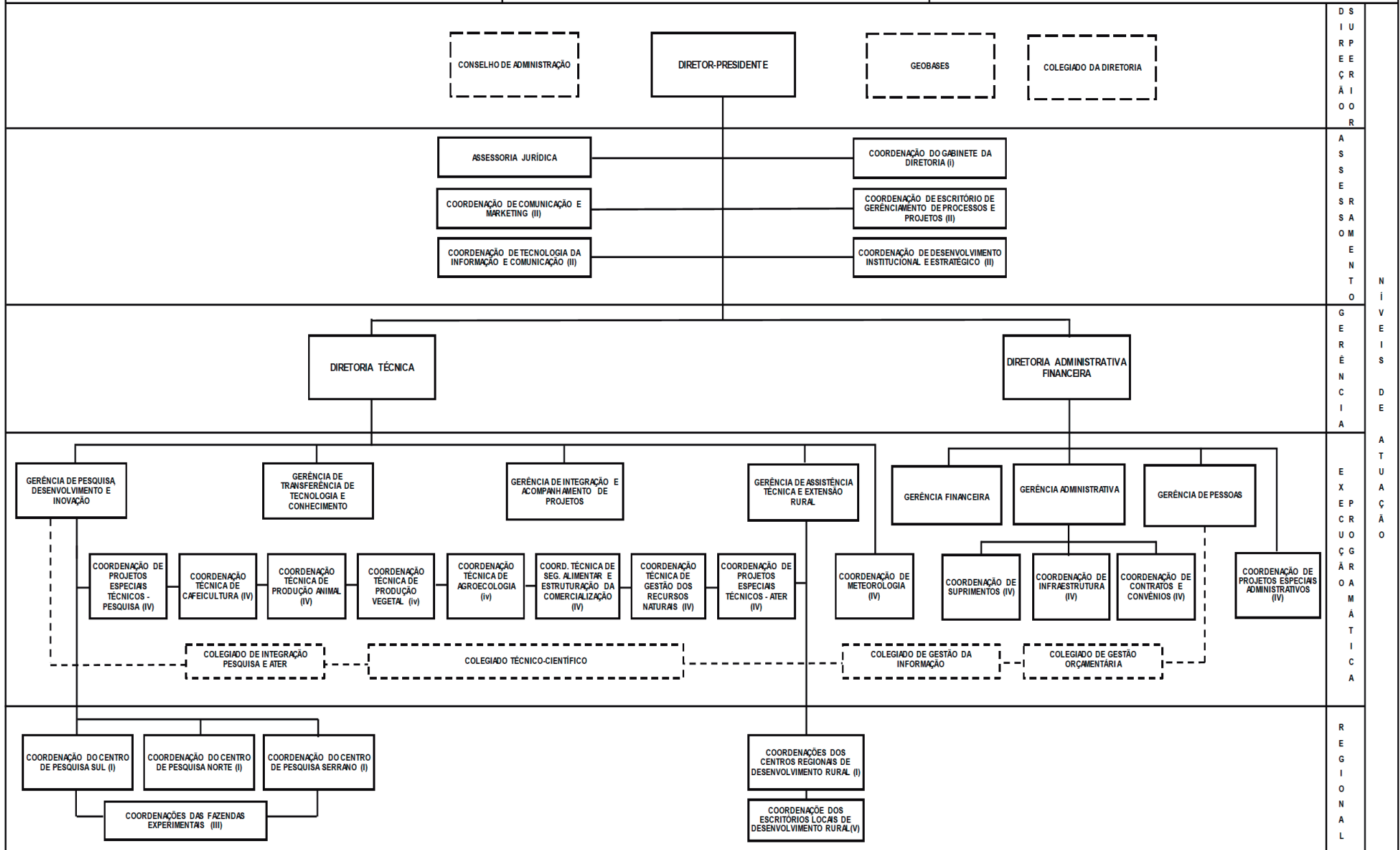


Vitória (ES), Quinta-feira, 05 de Abril de 2018.

ANEXO I - A QUE SE REFERE O ARTIGO 10

INSTITUTO CAPIXABA DE PESQUISA, ASSISTÊNCIA TÉCNICA E EXTENSÃO RURAL - INCAPER

SEAG



DS  
I  
U  
R  
P  
E  
E  
Ç  
R  
Ã  
I  
O  
O  
R

A  
S  
S  
E  
S  
R  
S  
A  
O  
M  
E  
N  
T  
O

G  
E  
R  
E  
N  
C  
I  
A

A  
T  
U  
A  
Ç  
Ã  
O

R  
E  
G  
I  
O  
N  
A  
L